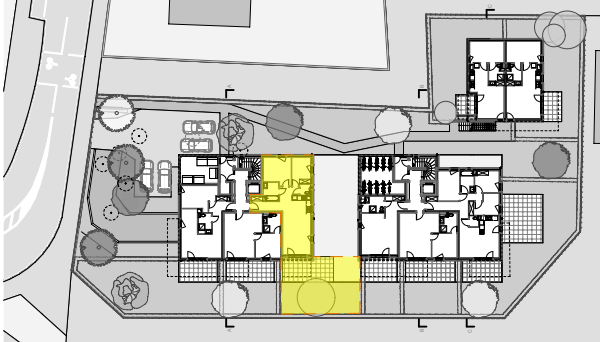


RESIDENCE Le Fort

Illkirch-Graffenstaden



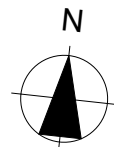
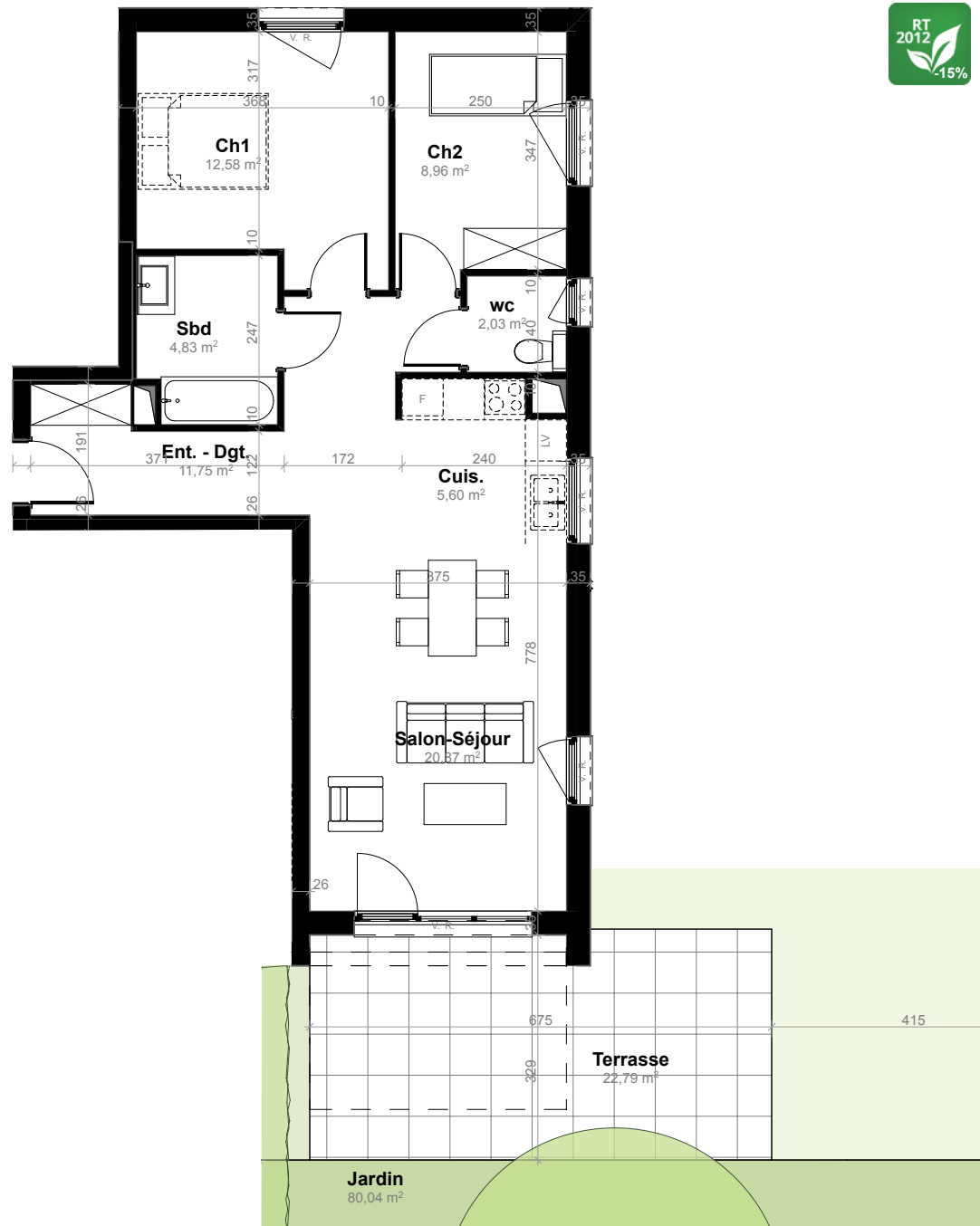
Lot **103 - T3**

Surfaces habitables :	Surf. hab. :	Surf. sol :
Ch1	12,58	12,58
Ch2	8,96	8,96
Cuis.	5,60	5,60
Ent. - Dgt.	11,75	11,75
Salon-Séjour	20,87	20,87
Sbd	4,83	4,83
wc	2,03	2,03
	66,62 m²	66,62 m²

Surfaces extérieures :	
Jardin	80,04
Terrasse	22,79
	102,83 m²

Les cotes et superficies sont données sous réserve des impératifs techniques de construction et des tolérances d'exécution. Les retombées des poutres, soffites, faux-plafonds, canalisation ne sont pas systématiquement figurées. L'épaisseur des isolants sera déterminée par l'étude technique d'exécution. De ce fait, les indications portées sur les plans sont approximatives.

Les équipements de cuisine ne sont pas contractuels. Leur position est indicative.



Contact : Tel : 03 88 86 49 67 / 06 11 74 43 61 / E-mail : y.gouraud@knoll-constructions.fr

