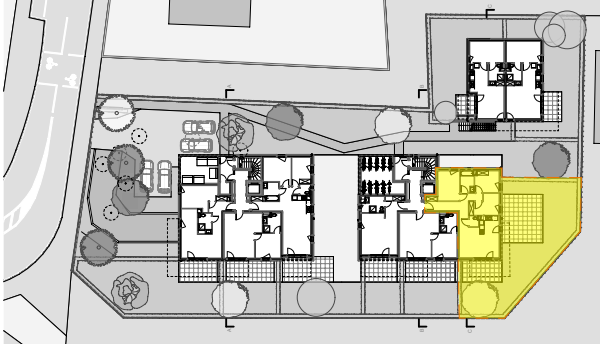


# RESIDENCE Le Fort

Illkirch-Graffenstaden



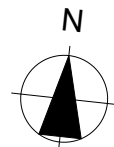
Lot **203 - T4**

Surfaces habitables :	Surf. hab. :	Surf. sol :
Ch1	11,37	11,37
Ch2	9,47	9,47
Ch3	9,40	9,40
Cuis.	5,88	5,88
Ent. - Dgt.	13,40	13,40
Salon-Séjour	19,32	19,32
Sbd	5,28	5,28
wc	1,82	1,82
	<b>75,94 m<sup>2</sup></b>	<b>75,94 m<sup>2</sup></b>

Surfaces extérieures :	
Jardin	121,14
Terrasse	15,41
Terrasse	34,95
	<b>171,50 m<sup>2</sup></b>

Les cotes et superficies sont données sous réserve des impératifs techniques de construction et des tolérances d'exécution. Les retombées des poutres, soffites, faux-plafonds, canalisation ne sont pas systématiquement figurées. L'épaisseur des isolants sera déterminée par l'étude technique d'exécution. De ce fait, les indications portées sur les plans sont approximatives.

Les équipements de cuisine ne sont pas contractuels. Leur position est indicative.



Contact : Tel : 03 88 86 49 67 / 06 11 74 43 61 / E-mail : [y.gouraud@knoll-constructions.fr](mailto:y.gouraud@knoll-constructions.fr)

**KNOLL**  **PROMOTION**  
**IMMOBILIÈRE**