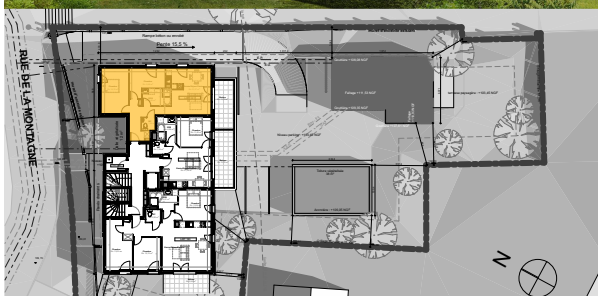


RESIDENCE La Tour

Blaesheim



REZ-DE-JARDIN

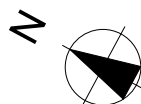
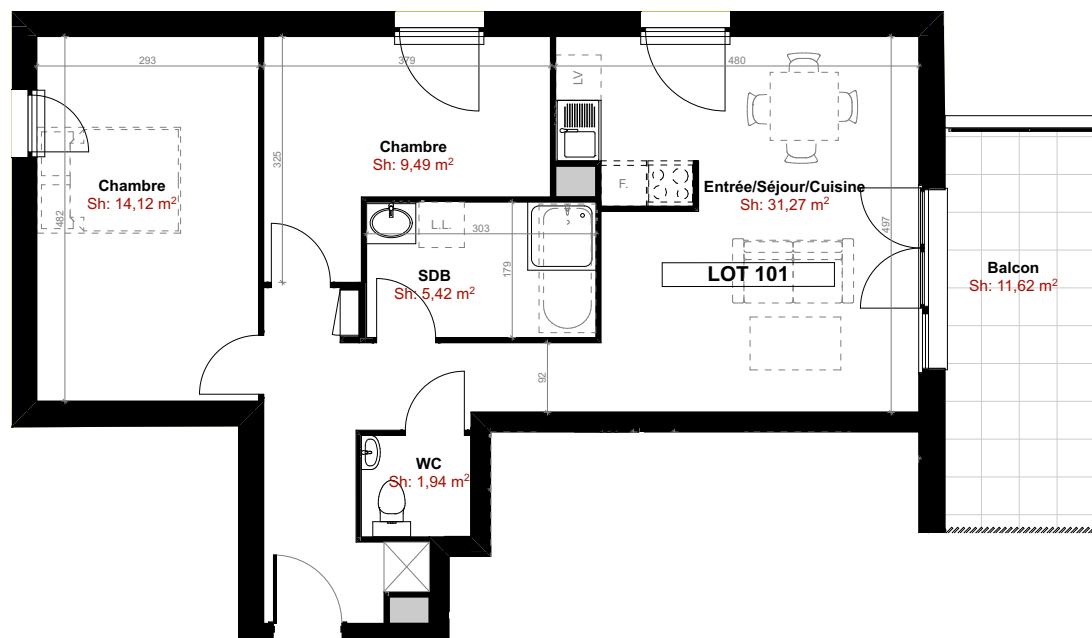
Lot **101** - 3 PIECES

Pièce	Surface (m²)
Chambre	9,49
Chambre	14,12
Entrée/Séjour/Cuisine	31,27
SDB	5,42
WC	1,94
	62,24 m²

Extérieurs	Surface (m²)
Balcon	11,62

Les cotes et superficies sont données sous réserve des impératifs techniques de construction et des tolérances d'exécution. Les retombées des poutres, solives, faux-plafonds, canalisation ne sont pas systématiquement figurées. L'épaisseur des isolants sera déterminée par l'étude technique d'exécution. De ce fait, les indications portées sur les plans sont approximatives.

Les équipements de cuisine ne sont pas contractuels. Leur position est indicative.



Contact : Tel : 06 11 74 43 61 / E-mail : y.gouraud@knoll-constructions.fr

KNOLL PROMOTION IMMOBILIÈRE