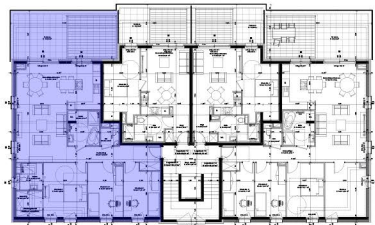
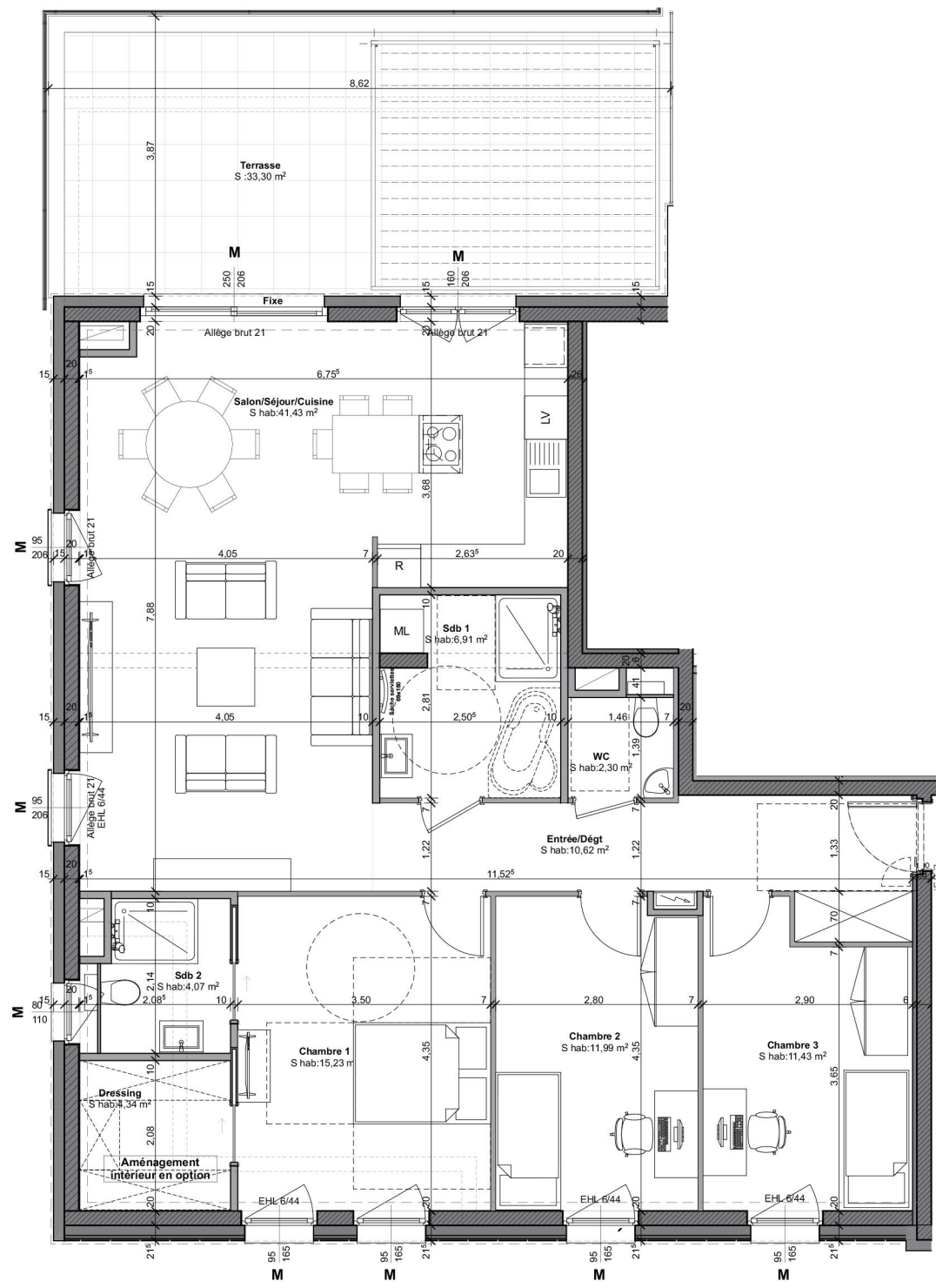


Commercialisation :



Niveau :	ATTIQUE	LOG 11
Garage :	G 103	P 207
Propriétaire :	M. et Mme	
Modif N°	Date :	

LOG 11, SURFACES HABITABLES	
Salon/Séjour/Cuisine	41,43
Chambre 1	15,23
Chambre 2	11,99
Chambre 3	11,43
Entrée/Dégt	10,62
Sdb 1	6,91
Dressing	4,34
Sdb 2	4,07
WC	2,30
	108,32 m²
LOG 11, SURFACES ANNEXES	
Terrasse	33,30
Garage 103	15,30
P 207	12,50



DOCUMENT ETABLI AVANT LA FIN DES ETUDES TECHNIQUES
 Nota : Les plans ont été établis dans le respect des normes techniques d'accessibilité aux personnes à mobilité réduite.
 Toute modification sur le plan devra respecter cette norme.
 Nota : Le présent document exprime les dispositions générales de l'appartement. Des variations peuvent intervenir en fonction des contraintes techniques et réglementaires de la réalisation, tant en ce qui concerne les dimensions libres, que l'équipement. Les retombées de poutres, faux plafonds, soffites, canalisations, ne sont pas tous figurés et peuvent être modifiés pour des raisons techniques. Les éléments de mobiliers de cuisine et les implantations des équipements électriques sont présentés à titre indicatif et ne sont pas contractuels. Les éventuelles plantations dans les jardins privatifs ou espaces communs ne sont pas contractuelles. Les placards et rangements intérieurs sont compris dans la surface de la pièce attenante.

