

Niveau : **1er ETAGE** **LOG 9**

Garage : **G 104** Parking : **P 205**

Propriétaire : **M. et Mme**

Modif N° Date :

LOG 9, SURFACES HABITABLES

Salon/Séjour/Cuisine	30,02
Chambre 1	12,76
Chambre 2	9,89
Entrée/Dégt.	6,68
Sdb	5,42
WC	2,69
Dégt.	1,52
	68,98 m²

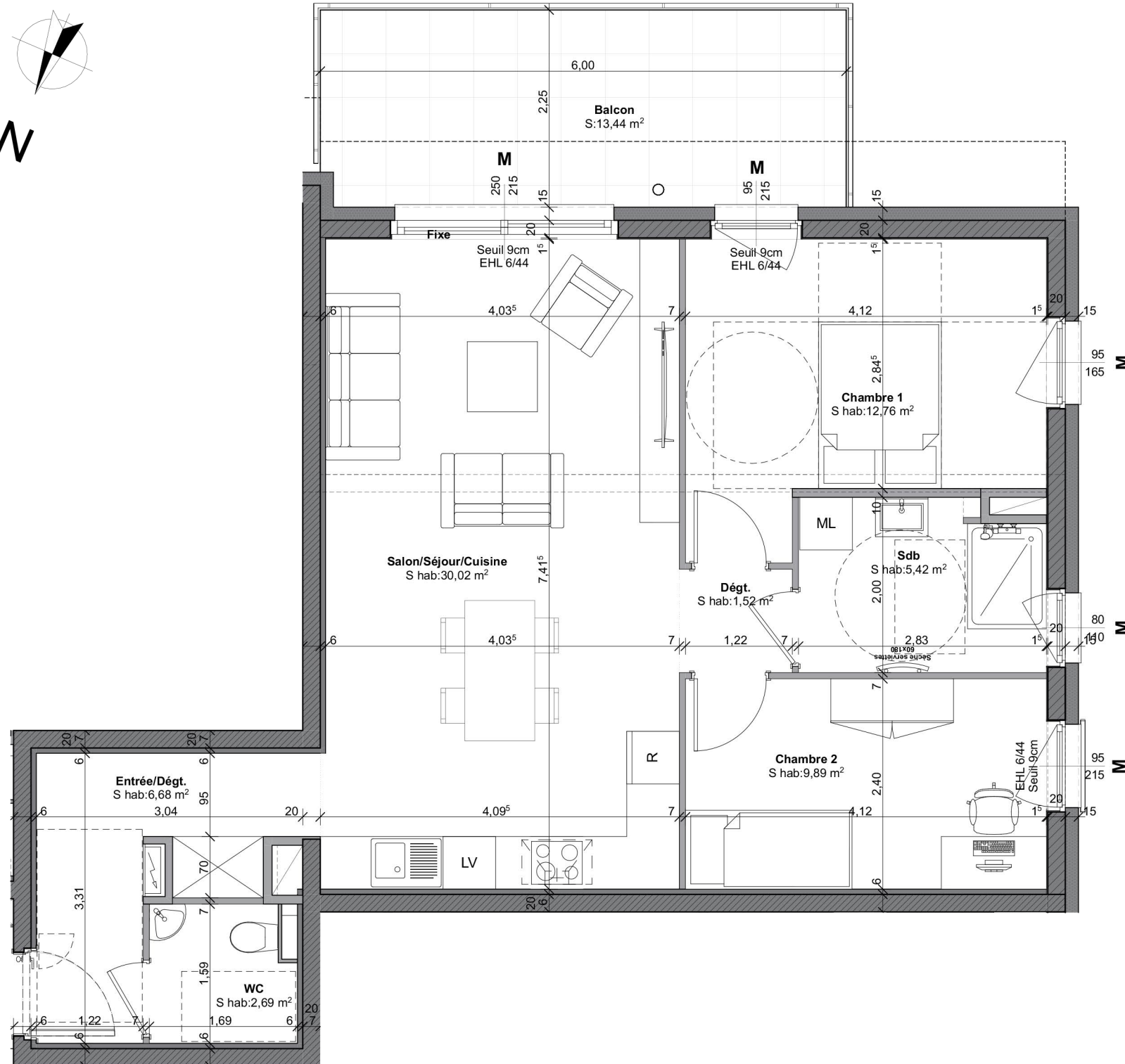
LOG 9, SURFACES ANNEXES

Garage 104	15,30
Balcon	13,44
P 205	12,50

ATELIER D'ARCHITECTURE

Christian WARTER
ARCHITECTE D.P.L.G.

128, Grand'Rue 67500 HAGUENAU
 Tél. 03 88 05 32 29 - christian.warter@wanadoo.fr



DOCUMENT ETABLI AVANT LA FIN DES ETUDES TECHNIQUES

Nota : Les plans ont été établis dans le respect des normes techniques d'accessibilité aux personnes à mobilité réduite.

Toute modification sur le plan devra respecter cette norme.

Nota : Le présent document exprime les dispositions générales de l'appartement. Des variations peuvent intervenir en fonction des contraintes techniques et réglementaires de la réalisation, tant en ce qui concerne les dimensions libres, que l'équipement. Les retombées de poutres, faux plafonds, soffites, canalisations, ne sont pas tous figurés et peuvent être modifiés pour des raisons techniques. Les éléments de mobiliers de cuisine et les implantations des équipements électriques sont présentés à titre indicatif et ne sont pas contractuels. Les éventuelles plantations dans les jardins privatifs ou espaces communs ne sont pas contractuelles. Les placards et rangements intérieurs sont compris dans la surface de la pièce attenante.



Echelle environ 1/50 pour une impression sur un format A3
 Echelle environ 1/70 pour une impression sur un format A4