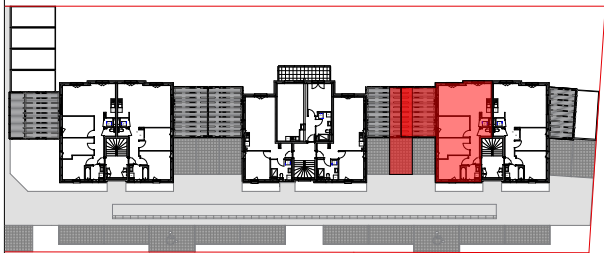


**SCCV LES BRUYERES**  
**1 RUE DE LA CLAIRIERE**  
**67930 BEINHEIM**

Commercialisation :

**KNOLL PROMOTION**  
**IMMOBILIÈRE**  
**03 88 86 49 67**



Niveau : **1er ÉTAGE** **LOG 12**  
 Garage : **G 111** Parking : **P 205**

**LOG 12, SURFACES HABITABLES**

Séjour/Cuisine	29,02
Chambre 1	11,68
Chambre 3	10,06
Chambre 2	10,00
Entrée/dgt	8,28
SdB	4,37
WC	1,70
Local tech.	1,30
<b>Total</b>	<b>76,41 m<sup>2</sup></b>

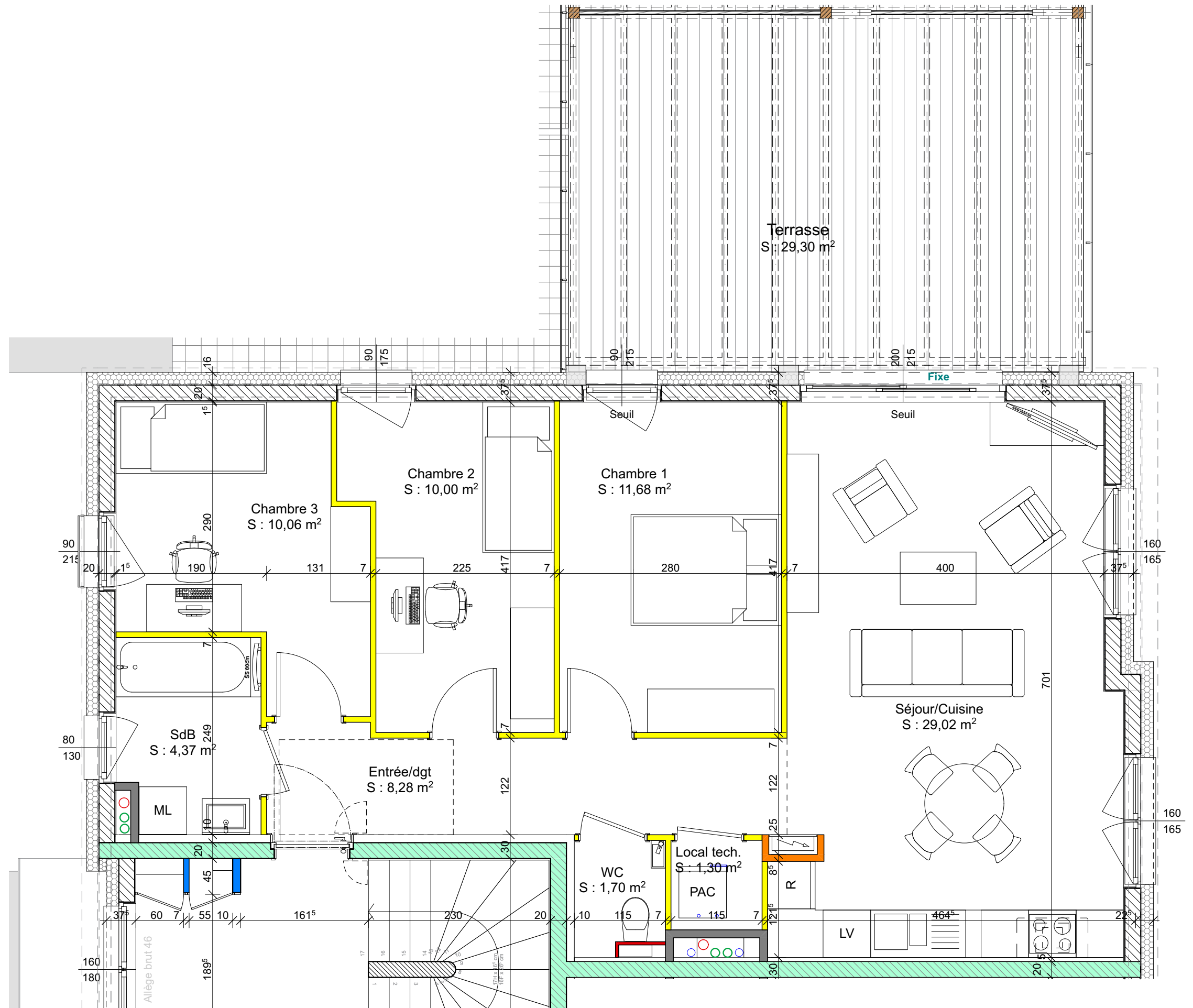
**LOG 12, SURFACES ANNEXES**

Terrasse	29,30
G 111	17,84
P 205	15,05

**LES PRÉS**

**11-13 RUE NEUVE 67480 ROESCHWOOG**

**24/07/2023**



**ATELIER D'ARCHITECTURE**  
**Christian WARTER**  
**ARCHITECTE D.P.L.G.**  
 128, Grand'Rue 67500 HAGUENAU  
 Tél. 03 88 05 32 29 - christian.warter@wanadoo.fr

DOCUMENT ÉTABLI AVANT LA FIN DES ÉTUDES TECHNIQUES  
 Nota : Les plans ont été établis dans le respect des normes techniques d'accessibilité aux personnes à mobilité réduite. Toute modification sur le plan devra respecter cette norme.  
 Nota : Le présent document exprime les dispositions générales de l'appartement. Des variations peuvent intervenir en fonction des contraintes techniques et réglementaires de la réalisation, tant en ce qui concerne les dimensions libres, que l'équipement. Les retombées de poutres, faux plafonds, soffites, canalisations, ne sont pas tous figurés et peuvent être modifiés pour des raisons techniques. Les éléments de mobiliers de cuisine et les implantations des équipements électriques sont présentés à titre indicatif et ne sont pas contractuels. Les éventuelles plantations dans les jardins privés ou espaces communs ne sont pas contractuelles. Les placards et rangements intérieurs sont compris dans la surface de la pièce attenante.

